

Welkom bij de 1^e nieuwsbrief van 2025. Het eerste toernooi van het jaar zit er alweer op en dit weekend staat het toernooi van Bussum weer voor de deur. Verder begint de kalender al aardig vorm te krijgen.

Komende toernooien

Op **zondag 9 februari 2025** vindt het 116^e Dutch Open plaats te Bussum. Het toernooi bestaat uit 7 rondes van 2x20 minuten speeltijd.

Het adres is Denksportcentrum Bussum, Nieuwe Englaan 6, 1404 EC Bussum. Let op: het toernooi begint om **10:00 uur**. De zaal gaat om 09:30 uur open. Kijk voor informatie en aanmelden op www.othello.nl. Of stuur een e-mail naar info@othello.nl.

Afgelopen toernooien

Op **zondag 19 januari 2025** verzamelden 21 spelers zich in de Spellentoren te Alkmaar voor het eerste toernooi van het nieuwe kalenderjaar. Maar liefst drie nieuwe spelers en twee voormalig wereldkampioenen traden aan, kortom voor elk wat wils.



Na 20 jaar was de Amerikaan David Shaman weer terug in Nederland, dit keer slechts op doorreis. Tot en met 2004 heeft David ook het Wereldkampioenschap Othello gespeeld voor team NL met als hoogtepunt de wereldtitel in 2002 in Amsterdam.

Voor sommige bood dit een kans om opnieuw tegen David te spelen en voor anderen om voor het eerst het tegen hem op te nemen al dan niet met wisselend succes. Uiteindelijk lukte het alleen de twee hoogstgeplaatste spelers hem te verslaan.

Uitslag top 10

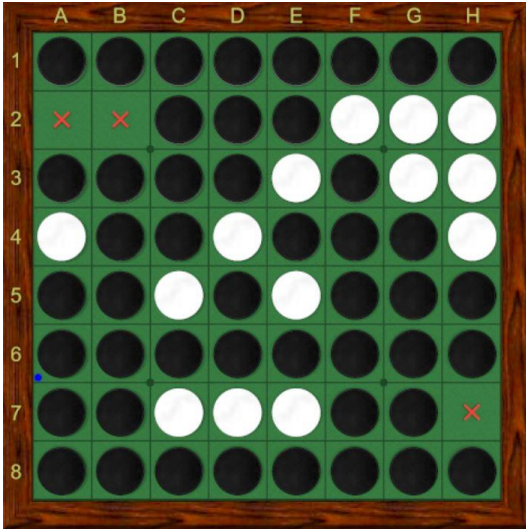
1.	6,5	577	Makoto Suekuni	698
	6,5	571	Nicky van den Biggelaar	5105
3.	5	533	David Shaman	178
	5	522	Daniel Dufour	120254
5.	4,5	444	Mischa Bronstring	120409
6.	4	512	Jan de Graaf	4012
	4	512	Marc Bertrandias	50075
	4	449	Marcel Sneek	5083
	4	441	Mark Dufour	5009
10.	3,5	474	Erwin van den Berg	5198

Agenda

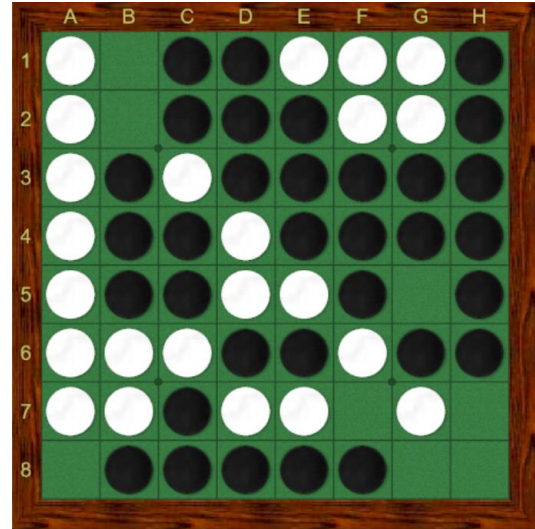
Datum	Toernooi	Plaats
Zondag 9 februari	116e Dutch Open	Bussum
Zondag 9 maart	117e Dutch Open	Huissen
Zondag 6 april	118e Dutch Open	Pijnacker
Zondag 4 mei	119e Dutch Open	n.n.b.
Zondag 22 juni	24e Nederlands Kampioenschap	Almere

Houd de website www.othello.nl in de gaten voor de meest up-to-date agenda van dit jaar. Stuur een e-mail naar info@othello.nl om je aan te melden.

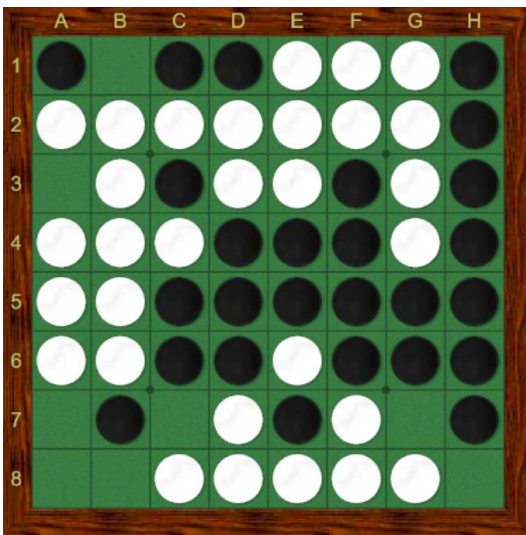
Puzzels



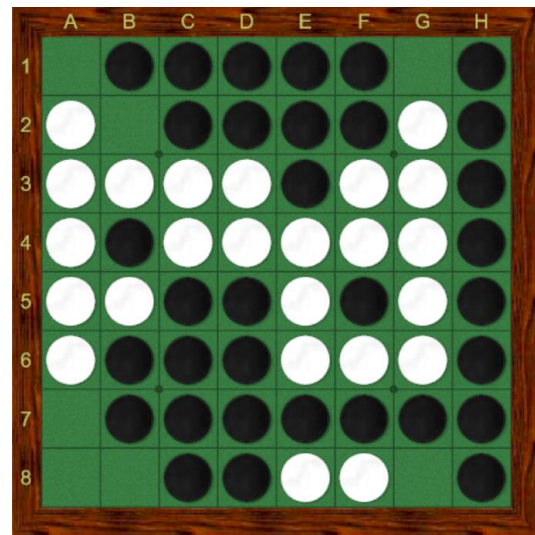
Wit aan zet. Je kan alle drie de zetten doen.
Maar maakt de volgorde uit?



Zwart aan zet. Hoek of geen swindle tegen,
wat is beter in dit geval?



Zwart aan zet. Hoe nog te winnen?



Wit aan zet. Wat is nu prioriteit?